

3973, rue Laval, Lac-Mégantic (Qc) G6B 1A8
Tél. : 819.583.0257 / Fax. : 819.583.2554 / info@proforet.com

Mercredi 5 mars 2019

Objet : Révision du rapport d'analyse du potentiel acéricole entourant les propriétés de
'LES SCOUTS DU DISTRICT DE QUÉBEC INC.'

Madame,
Monsieur,

Notre firme d'ingénieurs forestiers a été mandatée par Maître Caroline Roberge, avocate, pour effectuer une révision du rapport d'analyse du potentiel acéricole entourant les propriétés de 'LES SCOUTS DU DISTRICT DE QUÉBEC INC.' Lors de cette révision, certains points ont retenu notre attention. D'abord, les cartes écoforestières utilisées dans le rapport de la firme Consultants forestiers MS ne sont pas les dernières à jour. Les cartes disponibles pour téléchargement sur le site du Ministère des forêts, de la Faune et des Parcs (MFFP) nous montrent deux séries de découpes des peuplements forestiers, l'une effectuée lors de l'inventaire d'un décennal antérieur et une autre plus récente effectuée avec les données du 4^e décennal (voir les cartes en annexe). Ces cartes laissent suggérer une superficie plus grande de peuplements dont l'essence dominante est l'érable à sucre que le suggère le rapport sous analyse. Ces cartes montrent également très clairement que le peuplement d'érablière se poursuit sur une importante superficie sur les lots voisins, laissant croire à un peuplement d'érablière dépassant largement la superficie minimale de 4 hectares tel qu'indiqué dans la loi sur la protection du territoire et des activités agricoles.

De plus, la méthode d'inventaire utilisée pour le dénombrement des érables à potentiel acéricole et qui permet d'entrevoir une réduction de la superficie de l'érablière en place n'est pas celle qui est suggérée par les Producteurs et productrices acéricoles du Québec (PPAQ). En effet, la PPAQ propose d'utiliser des parcelles d'échantillonnage à rayon fixe de 11,28 mètres plutôt que des parcelles à rayon variable à l'aide d'un prisme, tel qu'effectué par la firme consultants MS. La PPAQ suggère aussi une densité bien précise de parcelles dans ses méthodes d'inventaire pour la réalisation de plans d'érablière, soit une parcelle pour chaque hectare de superficie pour les peuplements d'érablière de moins de 10 hectares. Il est également important de mentionner que la PPAQ utilise un dénombrement des entailles réelles selon le diamètre des érables mesurés sur le terrain pour déterminer le nombre d'entailles à l'hectare, contrairement à ce qu'indique le rapport de Consultants forestiers MS qui mentionnait plutôt l'utilisation d'entailles normalisées par la PPAQ.

3973, rue Laval, Lac-Mégantic (Qc) G6B 1A8

Tél. : 819.583.0257 / Fax. : 819.583.2554 / info@proforet.com

Nous avons également quelques réserves quant à l'analyse de la régénération apportée au point C de la section « analyse des résultats » du rapport de Consultants forestiers MS. La méthodologie utilisée pour cette analyse n'est pas décrite dans le rapport. Les résultats présentés sous forme de pourcentage ne nous amènent pas d'informations sur la quantité de régénération en érable du site, ni sur la dimension des plants observés. Nous ignorons la densité et la localisation des points d'échantillonnage prélevés pour récolter cette information.

Finalement, nous sommes en désaccord avec l'un des éléments de la conclusion du rapport de Consultants forestiers MS. Nous voyons mal comment un projet tel que celui proposé par le groupe Espaces de villégiatures Huttoxia inc. permettra le maintien et encore moins l'amélioration du potentiel acéricole du site, puisqu'un déboisement d'envergure sera nécessaire pour la construction des routes d'accès, des infrastructures ainsi que pour le passage du réseau électrique et des conduites d'aqueduc et d'égout. Une partie importante de ces travaux sera effectuée directement dans le peuplement d'érablière, réduisant d'autant plus la superficie ayant un potentiel d'exploitation acéricole. De plus, ces travaux viendront perturber le drainage du site et causer des bris de racines aux arbres adjacents aux infrastructures. La vitalité des arbres résiduels en sera affectée.

Pour toutes informations supplémentaires, n'hésitez pas à communiquer avec nous.

Veuillez agréer, Madame, Monsieur, nos salutations les plus distinguées.



Vincent Poisson, ing. f.
N# OIFQ : 02-009

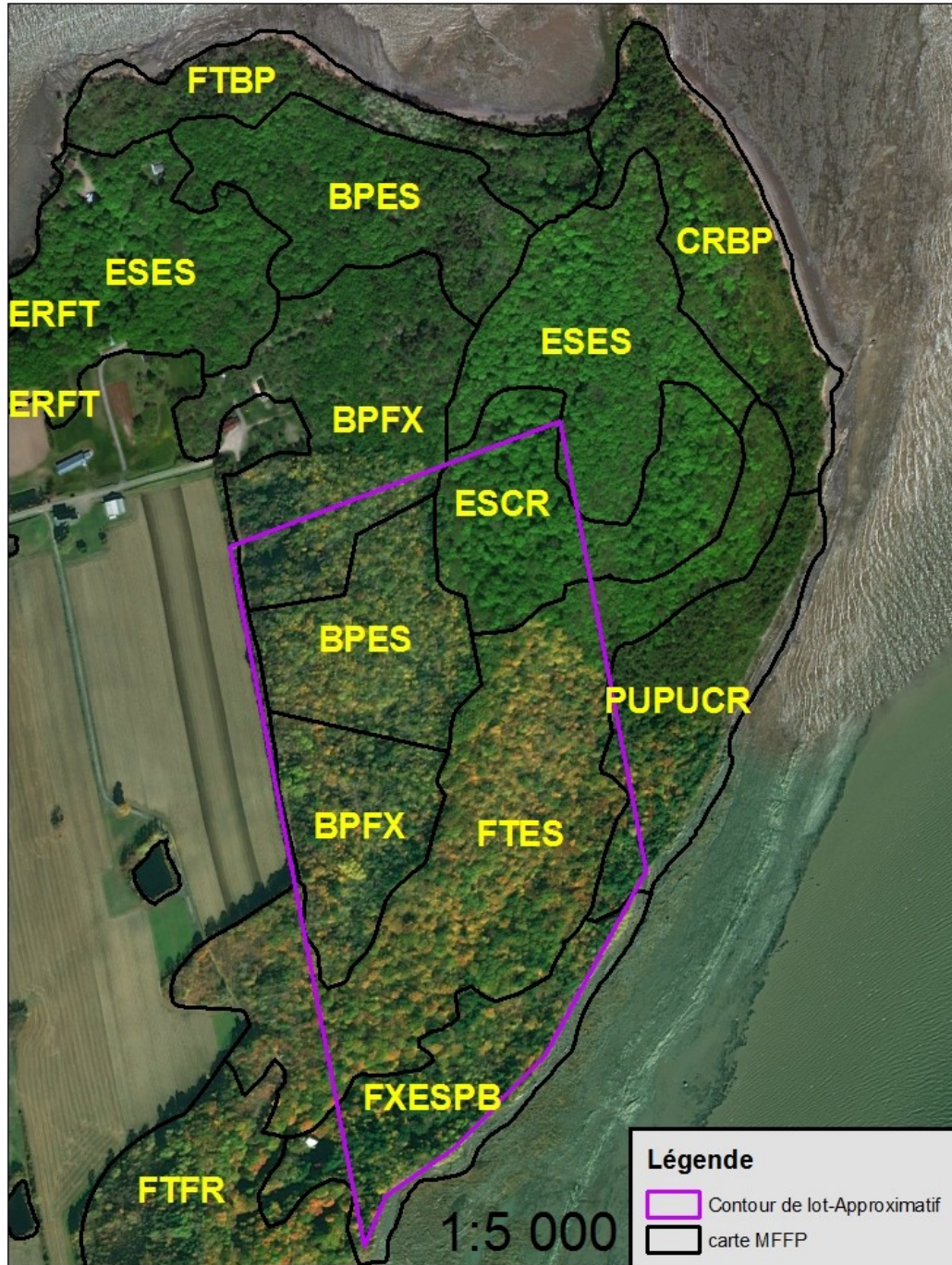
VP/jl

P.J.

Carte écoforestière du 4^e décennal du MFFP

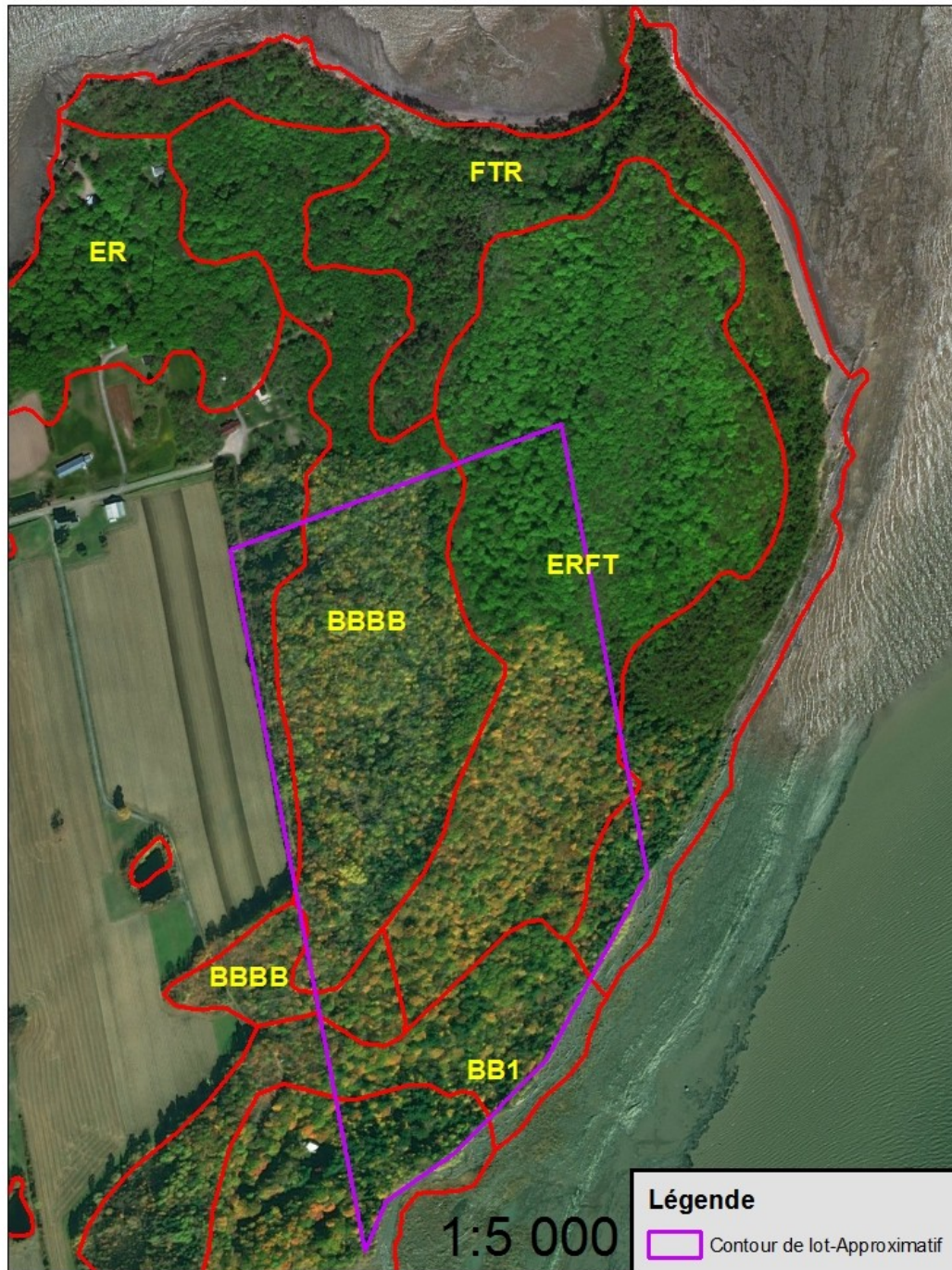
Carte écoforestière d'un décennal antérieur disponible sur le site FTP du MFFP

3973, rue Laval, Lac-Mégantic (Qc) G6B 1A8
Tél. : 819.583.0257 / Fax. : 819.583.2554 / info@proforet.com



Carte écoforestière du 4^e décennal du MFFP

3973, rue Laval, Lac-Mégantic (Qc) G6B 1A8
Tél. : 819.583.0257 / Fax. : 819.583.2554 / info@proforet.com



Carte écoforestière d'un décennal antérieur disponible sur le site FTP du MFFP